

TAITEOVEN ASENNUSOHJEET

Lue ohjeet huolellisesti ennen oven asentamista!

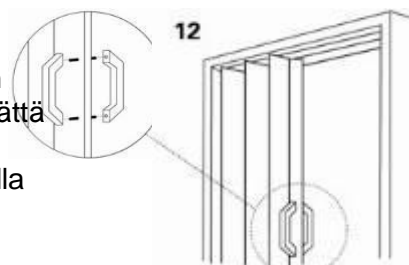
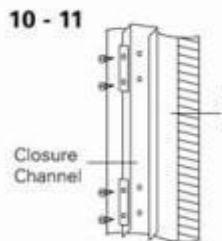
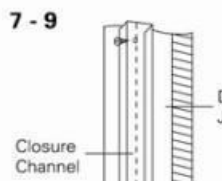
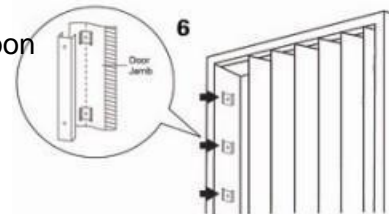
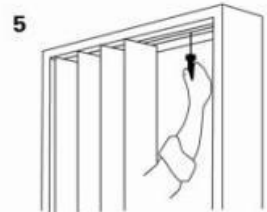
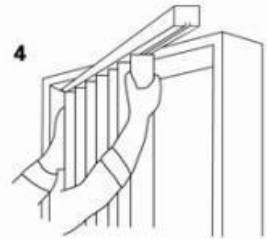
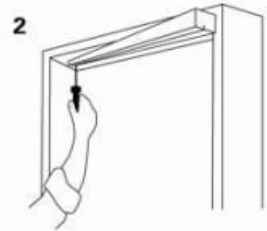
Tarvittavat työkalut: Pieni porakone ruuvien esireikien tekemiseen, Philips ruuvikärjellä varustettu ruuvitaltta tai ruuvinväännin, pieni hampainen saha yläkiskon mahdolliseen lyhentämiseen sekä mitta.

Yksittäisen oven asennus:

1. Mittaa aukko johon ovi tulee ja lyhennä yläkisko mittaan, joka on 4mm lyhempi kuin aukko, eli yläkisko asennetaan siten, että molemmille puolille jää 2mm vapaata tilaa.
2. Sijoita yläkisko paikoilleen ja merkitse siihen ruuvien paikat. Poraa esireiät kiskoon. Kiinnitä kiskon toiseen päähän yksi ruuvi ja kiristä vain sen verran, että kisko on helposti käännettävissä ulospäin ovilamellien pujottamista varten.
3. Mittaa oviaukon korkeus ja mikäli ovea pitää lyhentää sen aukkoon mahtumiseksi, niin sahaa lamellit hienohampaisella sahalla oikean mittaisiksi. Ennen lyhentämistä, irrota lamellien kiinnitysruuvit ja kiinnitä ne takaisin lyhentämisen jälkeen, että ovi pysyy koossa. Ovea voi myös kaventaa tarvittaessa irrottamalla lamellin ja välilistan ovesta pois. Vastaavasti oveen voi myös lisätä erikseen myytäviä lisälamelleja haluttaessa hieman leveämpi ovi.
4. Nosta ovilamellit nyt kiskolle siten, että pyörästöt kulkevat hyvin kiskolla.
5. Käännä ovi ja yläkisko oikeaan asentoon aukkoon ja kiinnitä loput yläkiskon kiinnitysruuvit paikalleen.
6. Ruuvaa seuraavaksi muoviset hakaset/klipsit aukon sille puolelle, minne oven halutaan aukeavan (kiinteä puoli). Klipsit ruuvataan kohtisuorassa yläkiskon kohdalta alkaen tasaisin välien aukon alareunaan saakka. Käännä reunalamelli siten, että se on suorassa linjassa vasten aukon karmia, merkkää kiinnitysruuvien paikat lamelliin, tee esireiät lamelliin ruuvien kiinnitystä varten ja kiinnitä reunalamelli paikalleen.
7. Oven lukkopuolen kisko voidaan nyt asentaa toiseen karmin reunaan, merkkää suora linja johon lista asennetaan, ja mittaa kiskon sopivuus aukkoon ja lyhennä tarvittaessa oikeaan mittaan pienenhampaisella sahalla.
8. Merkkää reiän paikat pystysuoraan linjaan lukkopuolen kiskoon.
9. Poraa esireiät merkattuihin kohtiin kiskoon ja kiinnitä kisko ruuveilla karmiin.
10. Sulje ovi lukkopuolen kiskoa vasten ja merkkää kiskoon paikat magneettisalvan asettumiskohdalle.
11. Poraa esireiät ja asenna metalliset vastakappaleet magneettisalvalle pitkillä ruuveilla lukkokiskoon.
12. Vedintä asennettaessa asenna kaksi mukana tulevaa teräksistä "neulaa" oven lukkopuolen lamellissa oleviin reikiin ja sen jälkeen asenna vedin painamalla vasten "neulaa" kunnes vedin asettuu hyvin oven lamellia vasten.

Parioven asennus:

1. Mittaa aukko johon ovi tulee ja lyhennä yläkisko tarvittaessa mittaan joka on 4mm lyhempi kuin aukko, eli yläkisko asennetaan siten että molemmille puolille jää 2mm vapaata tilaa, mikäli aukko on leveämpi kuin yläkiskon mitta katkaise ovien yläkiskot kahteen identtiseen mittaan siten että ne kohtaavat aukon keskikohdassa.
2. Asenna kiskot edellisen ohjeen mukaisesti
3. Asenna ovilamellit kiskoon edellisen ohjeen mukaisesti, tai mikäli kiskot kahdessa osassa molemmille kiskoille yksi ovi noudattaen edellistä ohjetta.
4. Viimeistele asennus edellisen ohjeen mukaisesti ja käytä tarvittaessa ylimääräisiä kiinnitysruuveja kiskoissa mikäli ovien paino sitä edellyttää.
5. Asenna lukko ja vedin käyttäen lukituslistaa nyt vain toiseen oven reunaan kiinnitettynä ja toinen lukkolista ja toinen lukko-vedin jäävät täten käyttämättä tässä parioviasennuksessa.
6. Mikäli asennat yksittäisiä lisälamelleja oveen se onnistuu helposti jatkamalla ovea peruslamellien kohdalta irrottamalla ruuveilla kiinni oleva saranalista ja liittämällä väliin uusi tai uusia lamelleja ja sen jälkeen kiinnittämällä saranalistat takaisin lukko tai pätylamelliin.



Varmistaaksesi oven pehmeän liikkuvuuden mukana on pieni tuubi
voiteluainetta jota voidaan tarvittaessa laittaa hieman kiskon sisäpintaan oven liukumista
helpottamaan. Pidä voiteluaine pois lasten ulottuvilta ja vältä aineen kosketusta
huonekalujen tai muun irtaimiston kanssa.

Maahantuoja: Kesko Oyj