



# Vallox X-Line **KTX** Liesikupu

• 1.09.324F  
• 3.11.2010  
© VALLOX

## ILMANVAIHDON KÄYTTÖ

Rakennuksissa, joiden asunnoissa on yhteinen ilmanvaihtojärjestelmä, ei ilmanvaihtoa voi asuntokohtaisesti säätää, mahdollista liesikuvun tai saunan venttiilin säätöä lukuunottamatta. Näissä rakennuksissa ilmanvaihdon tehon säätö tapahtuu yhteisesti sovitulla tavalla taloyhtiön toimesta.

### VAROITUS

Mikäli asunnon ilmanvaihto suljetaan, estyy samalla uuden, puhtaan ulkoilman tulo asuntoon sekä likaisen ilman ulosvienti. Ihmisistä, rakenteista ja maaperästä tulevat epäpuhtaudet kuten: hiilidioksidi, kosteus, hajut, formaldehydi, pöly, radon jne. pilaavat nopeasti huoneilman aiheuttaen terveydellisiä haittoja. Liiallinen kosteus saattaa turmella rakenteet ja aikaansaada home- ja sienikasvustoa. Siksi rakentamismääräykset edellyttävät, että ilmanvaihto on jatkuvasti toiminnassa ja sen tehoa säädetään käyttäjän tarpeiden mukaan.

# KÄYTTÖ- JA HUOLTO-OHJE

## LIESIKUVUN KÄYTTÖ

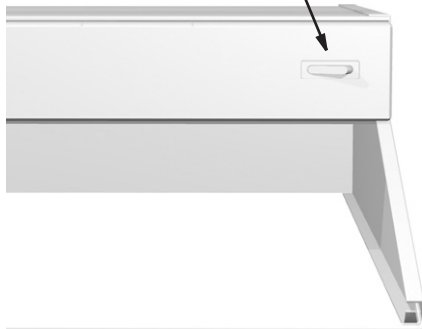
Liesikupu toimii asunnossa liedon kohdepoisto- ja keittiön yleispoistoventtiilinä.

### Liesikuvun käyttösäätimet

#### Liesikuvun valokatkaisin

Keinuvipukytkin painettuna

- Oikea reuna alas, valo päällä.
- Vasen reuna alas, valo pois päältä.



#### HUOM!

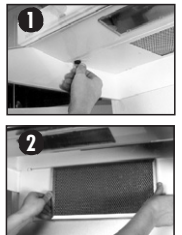
Liesikuvun alla liekittäminen on kielletty!

## LIESIKUVUN HUOLTO

Riittävän poistoilmamäärän varmistamiseksi huolehdi rasvasuodattimen puhtaudesta. Se on puhdistettava riittävän usein irrottamalla ja pesemällä se huolellisesti.

### Rasvasuodattimen irrottaminen ja puhdistus

- Kierrä kuvun alalevyn pikakiinnittimet auki (1).
- Käännä alalevy ala-asentoon.
- Irrota rasvasuodatin pitimestään (2).
- Pese suodatin vähintään 1-2 kertaa kuukaudessa lämpimällä vedellä ja pesuaineella käsin tai astianpesukoneessa.
- Lieden käytön ollessa runsasta pese suodatin riittävän usein.



#### HUOM!

Rasvasuodattimen puhdistuksessa annettujen ohjeiden laiminlyönti saattaa aiheuttaa tulipalovaaran.

### Lampun vaihtaminen

- Irrota lampun suojalasi siirtämällä sitä vasemmalle (3).
- Irrota lamppu vetämällä sitä vasemmalle (4).
- Lampun tyyppi loistelamppu PL (11W).



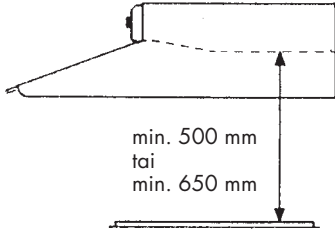
Huolehdi myös liesikuvun ulkoisesta siisteydestä. Puhdistuksessa voidaan käyttää aineita, jotka on tarkoitettu polttomaalattujen ja muovipintojen puhdistukseen



# KTX LIESIKUPU

## ASENNUSOHJE

Etäisyys sähköliedeltä rasvasuodattimen alapintaan vähintään 500 mm ja kaasulieteen vähintään 650 mm.



### HUOM!

Liesikupua ei saa liittää hormiin, jota käytetään muulla kuin sähköenergialla toimivien laitteiden palamiskaasujen poistamiseen ulos.

Poistoilman johtamisesta annetut viranomaisten määräykset on otettava huomioon.

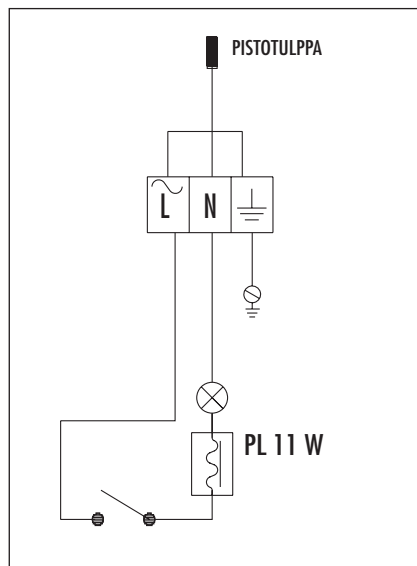
Huoneeseen on järjestettävä riittävä raitisilman saanti, jos liesikupua ja muulla kuin sähköenergialla toimivia laitteita käytetään samanaikaisesti.

### Kiinnitys

Liesikupu kiinnitetään pakkauksessa olevilla kiinnitystarvikkeilla.

1. Kiinnitä liesikuvun takareunan ja sivujen kiinnityskorvakkeet (kuva 1).
2. Nosta liesikupu paikoilleen ja kiinnitä takareunan kiinnityskorvakkeet seinään (kuva 2). Tarvikepussissa olevat kiinnitysruuvit soveltuvat puu-, lastulevy-, sementti- ja kiviseiniin. Muihin materiaaleihin kiinnitettäessä käytä asianmukaisia kiinnittimiä
3. Kiinnitä sivujen kiinnityskorvakkeet kaappeihin (kuva 3).
4. Liitä kupu ilmanvaihtojärjestelmän poistoilmakanavistoon käyttäen kierresaumaputkea  $\varnothing$  125 mm. Varmista liitoksen tiiviys.
5. Liitä liesikupu sähköverkkoon pistotulpalla. Varmista, että pistotulppa on tarvittaessa irrotettavissa.

### Sähkökytkentä



Asennuksen jälkeen voit irrottaa tämän taustapaperin ja kiinnittää kääntöpuolen tarrassa olevan käyttöohjeen esim. maustekaapin oven sisäpuolelle.

