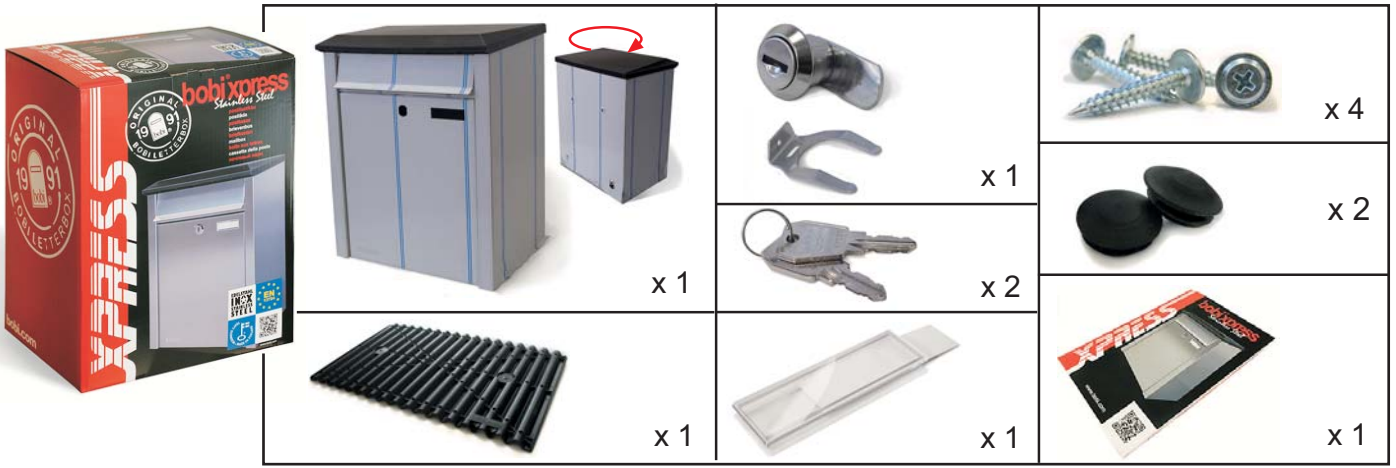


Pakkauksessa:



1. Poista takapuolen suojamuovi. Takana valmiit kiinnitysreiät



2. Kiinnityskorkeus n. 1m maanpinnasta täyttöluukun alapintaan



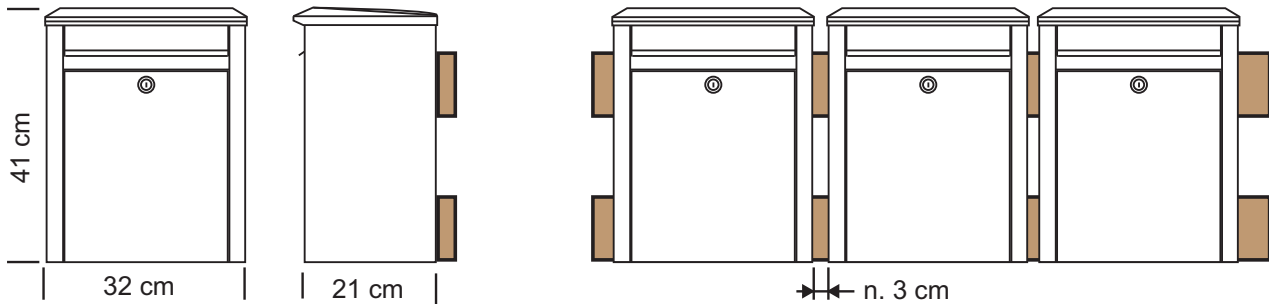
A. Seinäasennus



B. Asennus maahan



Mitoitusohje postilaatikkoryhmille



3. Poista suojamuovi tyhjennyslukusta



4. Laita lukko paikoilleen



5. Kiinnitä se sisäpuolelta...



6. Painamalla klipsi paikoilleen.



Lukko on mahdollista vaihtaa myös ABLOY lukoksi.

Mikäli haluat vaihtaa lukon ABLOY lukoksi ota yhteyttä ABLOY-valtuutettuun lukkoliikkeeseen. Lähimmän lukkoliikkeen löydät osoitteesta www.abloy.fi

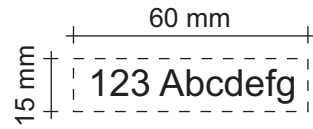
Lukko on **ABLOY CL100** ja lukon telki **ABLOY 809339**. Avaimeksi voit valita vaikka oman kotiavaimen.



7a. Kirjoita nimikilpeen osoitetiedot...



7b. ... Tai tulosta ja leikkaa nimilappu



8. Laita nimikilpi aukkoon....



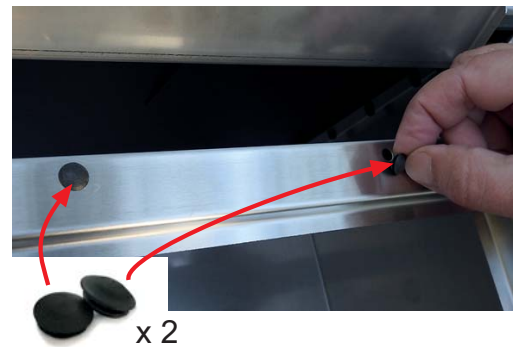
9. ... ja paina se kiinni



10. Poista loput suojamuovit



11. Laita äänenvaimennusnastat



12. Laita pohjalle "Ribbed Floor" pohjamatto

Valmis.



Tarvitsetko lisää avaimia?



Postilaatikon mukana on 2 avainta. Lisäavaimet tilaat kätevästi netistä, www.bobi.com

Vaikka et nyt lisäavaimia tarvitsekaan kirjoita avaimessa oleva tunnuskoodi ja säilytä se vastaisuuden varalle.