

YLEISIÄ VÄLISEINÄRAKENTEITA

ERISTÄMÄTÖN VÄLISEINÄ EI 30



- 12,5 mm normaali kipsilevy
- Puu- tai teräsranka 66 mm
- 12,5 mm normaali kipsilevy

Rakenne eristää ääntä huonosti heikentäen huomattavasti tilojen käyttömukavuutta.



EI 30



30 dB



92 mm

ERISTETTY VÄLISEINÄ EI 30



- 12,5 mm normaali kipsilevy
- Teräsranka 66/40 mm
- PAROC Sonus/eXtra vähintään 50 mm
- 12,5 mm normaali kipsilevy
- Puurangalla vaikutus noin – 2 dB

Jo 50 mm eristeellä parannetaan merkittävästi rakenteen ääneneristävyyttä.



EI 30

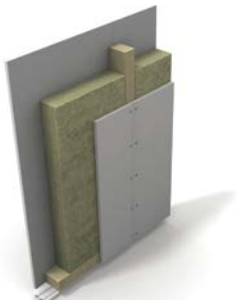


40 dB



92 mm

ERISTETTY VÄLISEINÄ EI 60



- 12,5 mm normaali kipsilevy
- Puu- tai teräsranka 66 mm
- PAROC eXtra 66 mm
- 12,5 mm normaali kipsilevy

PAROC eXtra parantaa ominaisuuksiensa ansiosta rakenteen palonkestävyyttä EI 30 → EI 60.



EI 60



40 dB



92 mm

ERISTETTY VÄLISEINÄ EI 60



- 2 x 12,5 mm normaali kipsilevy
- Teräsranka 66 mm
- PAROC Sonus / eXtra vähintään 50 mm
- 2 x 12,5 mm normaali kipsilevy

2 x normaalin (> 8,2 kg/m²) kipsilevyn lisääminen lisää palonkestoa noin 30 minuutilla.



EI 60



51 dB



116 mm

ERISTETTY VÄLISEINÄ EI 30



- 12,5 mm normaali kipsilevy
- Teräsranka 95/40 mm
- PAROC Sonus / eXtra 66 - 95 mm
- 12,5 mm normaali kipsilevy
- 50 mm Sonuksella R_w 42 dB

*Paksumpi ranka parantaa ääneneristävyyttä
Puurangalla ääneneristystaso R_w on 38 dB.*



EI 30



43 dB



120 mm

ERISTETTY VÄLISEINÄ EI 60



- 12,5 mm normaali kipsilevy
- Teräsranka 95/40 mm
- PAROC eXtra 95
- 12,5 mm normaali kipsilevy

*PAROC eXtra säilyttää rakennetta suojaavan
ominaisuutensa jopa 1000 °C lämpötilassa
parantaen näin rakenteen paloluokkaa.*



EI 60

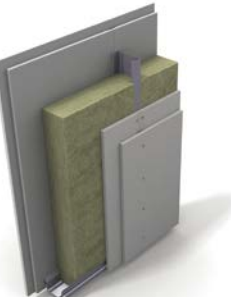


45 dB



120 mm

ERISTETTY VÄLISEINÄ EI 90



- 2 x 12,5 mm normaali kipsilevy
- Teräsranka 95/40 mm
- PAROC eXtra 95
- 2 x 12,5 mm normaali kipsilevy

*Tiheämmillä kipsilevyllaaduilla voidaan
saavuttaa vielä korkeampi ääneneristystaso.*



EI 90



55 dB



145 mm

SANASTOA

Lisää rakenteita löydät PAROC-rakennevalitsimesta www.paroc.fi

ÄÄNENVAIMENNUS (akustiikka) on materiaalin kyky vähentää tilassa takaisin heijastuvaa ääntä.

ÄÄNENERISTYSTASO kertoo kuinka monta desibeliä ääni **vaimenee** kulkiessaan rakenteen läpi.

ILMAÄNENERISTYSLUKU R_w on rakenteen ääneneristävyyden laskennallinen laboratorioarvo.

PALOLUOKKA A-F kertoo tuotteen käyttäytymisestä palon aikana. **A1** on palamaton (esim. kivivilla).

RAKENTEIDEN PALOLUOKITUS eli palo-osastointi kertoo koko rakenteen kestosta palotilanteessa.

EI 60 rakenne kestää tiiveyden (**E**) ja eristävyyden (**I**) osalta 60 minuuttia palotilanteessa. **R**=kantavuus.

Sonus™ on erityisesti väliseinien ja -pohjien ääneneristämiseen optimoitu kustannustehokas kivivillalevy.

eXtra on jäykkä eristelevy kaikkeen lämmön- ja ääneneristämiseen seinissä sekä ylä- ja alapohjissa.

1000 °C on lämpötila jossa PAROC eXtra säilyttää ominaisuutensa ja myös suojaa rakennetta palolta.

Tarjoamme nämä tekniset tiedot ilmaiseksi ja ilman velvoitteita, ja vastaanottaja on yksin vastuussa niiden vastaanottamisesta ja hyväksymisestä. Koska käyttöolosuhteet voivat vaihdella emmekä me voi vaikuttaa niihin, Paroc ei anna mitään takuuta eikä ota minkäänlaista vastuuta näiden tuotteiden käyttöön liittyvien tietojen täsmällisyydestä tai luotettavuudesta. Paroc pidättää oikeuden muuttaa tätä asiakirjaa ilman ennakoilmoitusta.

Huhtikuu 2019

2247BIFI0419

© Paroc 2019



PAROC®