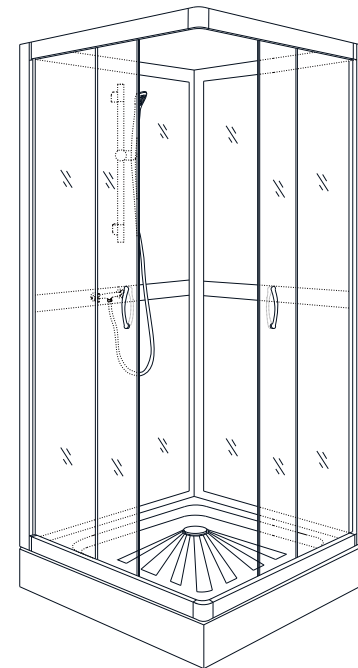


Venedig duschkabin

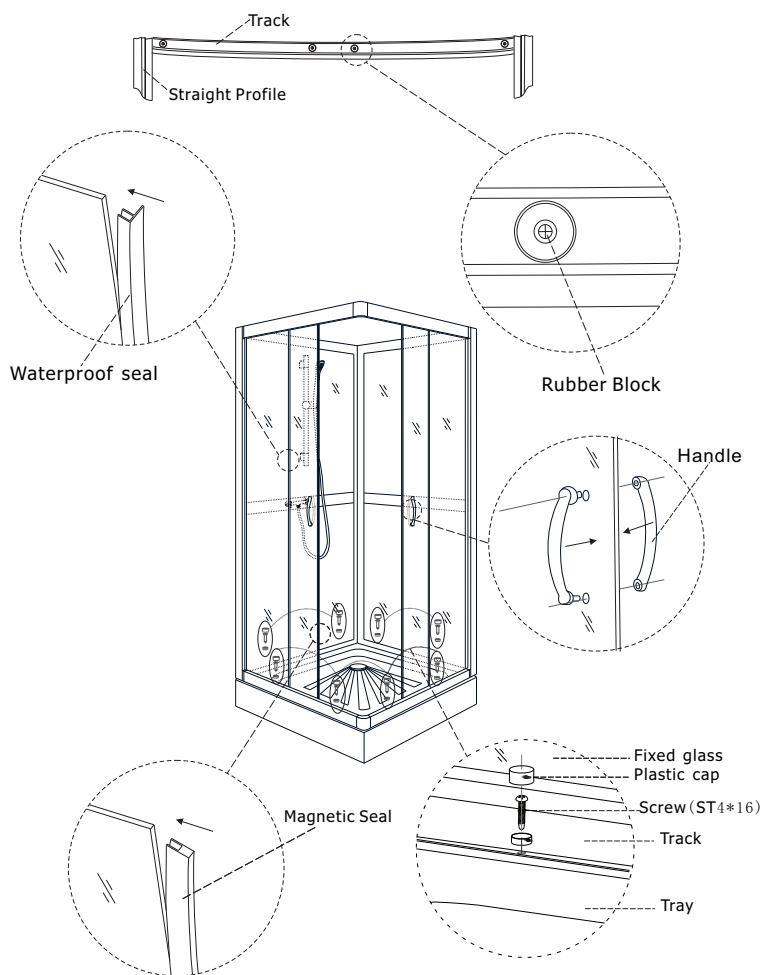
## INSTALLATIONSANVISNING



Tack för att du har valt en av våra produkter.  
Vi strävar efter att ge dig den bästa servicen och  
vi ber dig läsa denna anvisning noggrant innan  
installation av ångkabinen

Grundläggande uppbyggnad-----	1
Klargöring och förberedelse före installation-----	2
Montering av underrede och avloppsrör med bottenkar-----	3
Montering av aluminium ram och glasinsats-----	3
Montering av bakre glasväggen med profil -----	4
Installation av skjutglasdörr och hjul-----	6
Färdigställande av installation -----	8

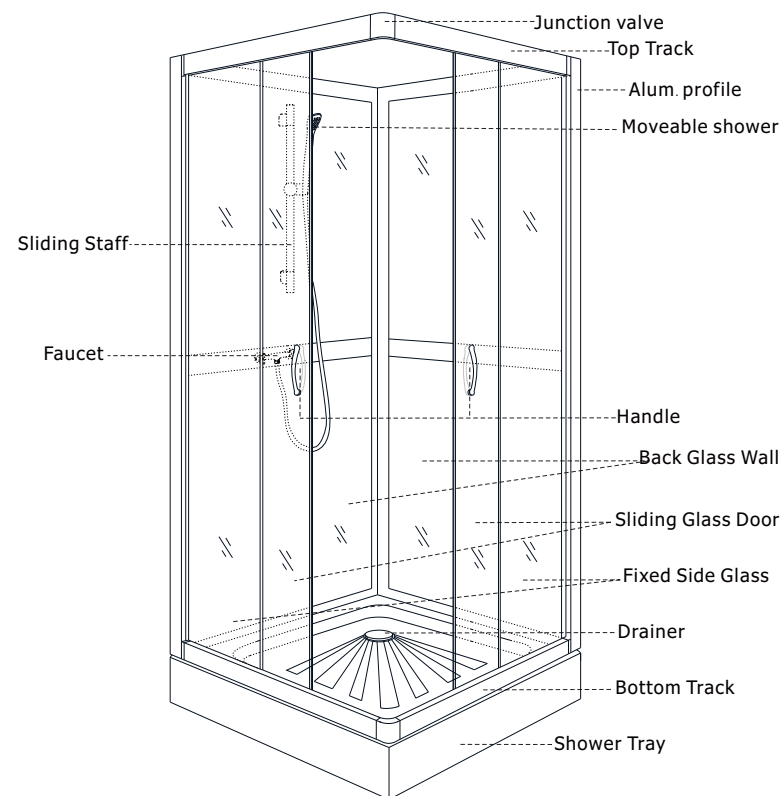
## 7) Färdigställande av installation



- 7.1) Sätt i gummiblocken på den översta och på den nedersta skenan.
- 7.2) Sätt i dörrhandtagen, de vattentäta packningarna och de magnetiska listorna på glasdörren (som visat på illustrationen).
- 7.3) Montera till slut blandare och dusch-set i hålen i panelen.  
Blandare är inte inkluderad.

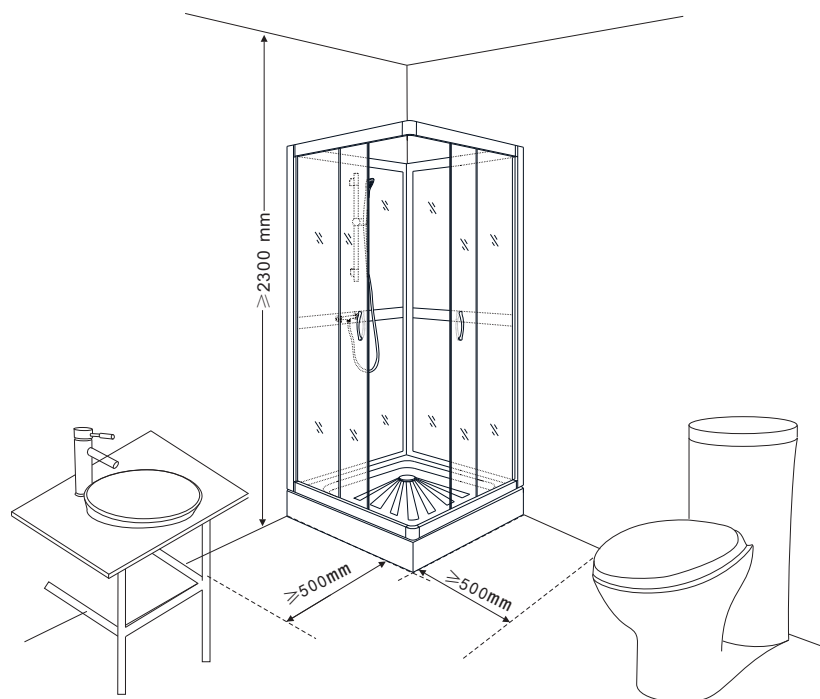
Flytta duschkabinen till slutplacering och avsluta installationen med en grundlig rengöring. Tack för att du har valt en av våra produkter.

## 1) Grundläggande uppbyggnad



Översikt över duschkabinen

## 2) Klargöring och förberedelse före installation

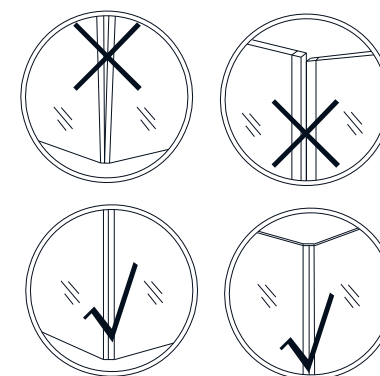
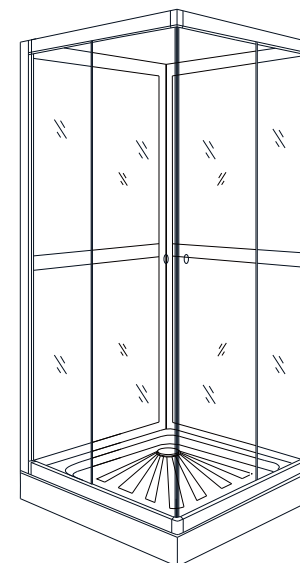
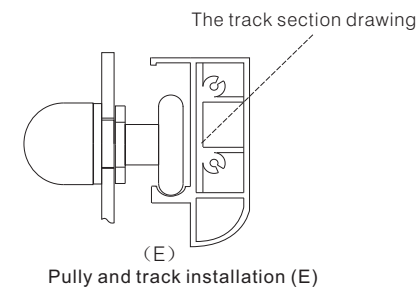
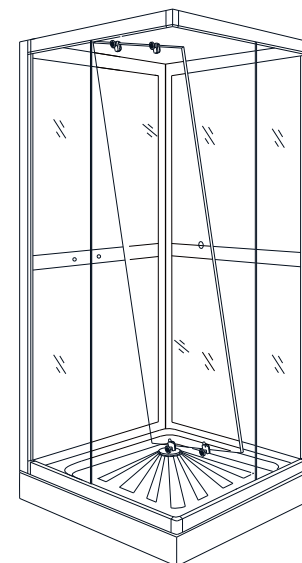


2.1) Denna duschkabin har designats för placering i ett hörn, men den kan även placeras längs väggen.

2.2) För att säkra enkel och problemfri installation och evt. framtida reparation skall det vara ett avstånd på minst 50 cm mellan duschkabinen och andra badrumsmöbler eller vvs-installationer.

2.3) Vatteninloppet skall dras nära hörnet.

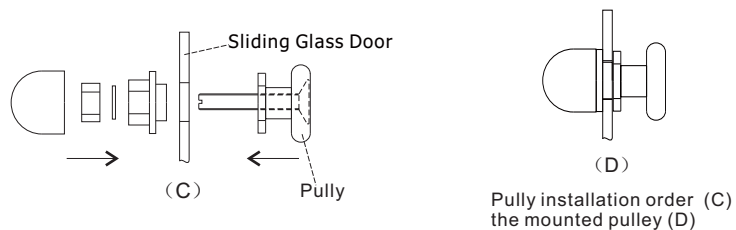
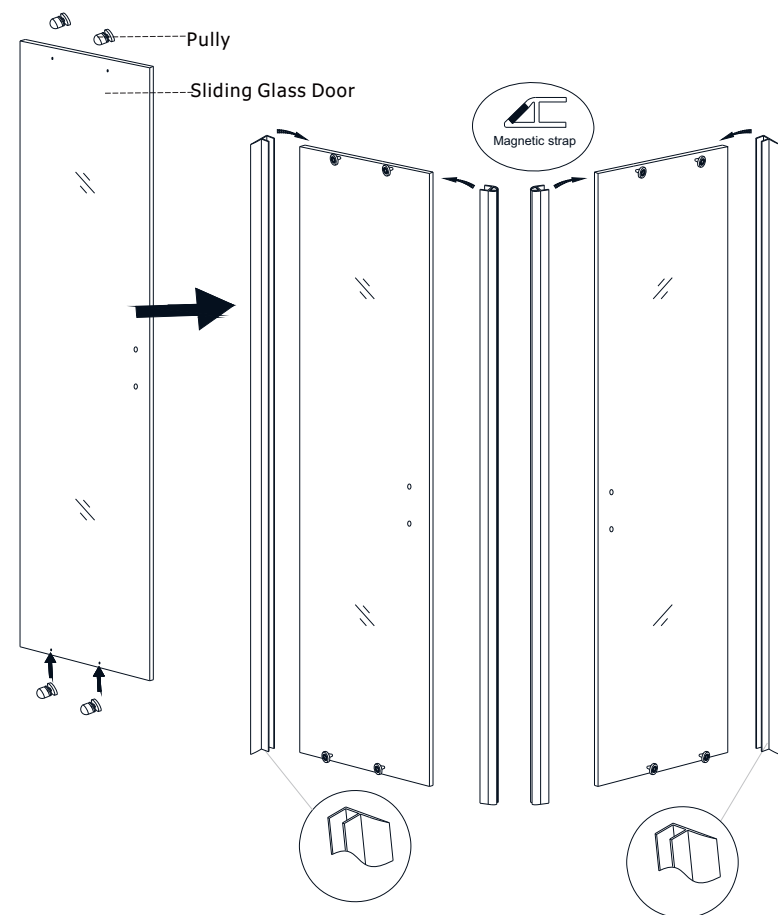
2.4) Avloppet i kabinen är placerat 20 cm från hörnet.



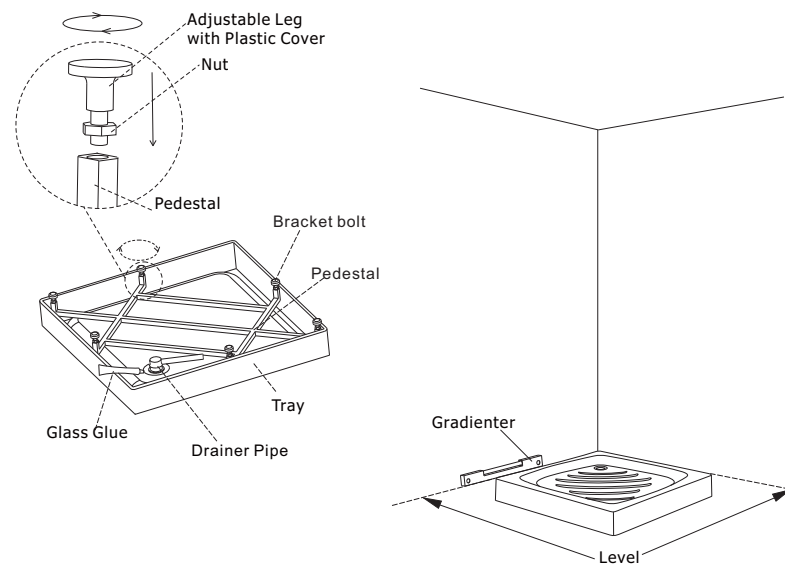
6.1) Sätt i dubbelt hjulen i de två hålen långt upp på skjutdörren och enkelt hjulen på de två hålen längst ned på glasskjutdörren (enligt ritningen).

6.2) Häng de två dubbelt hjulen på den översta skenan och sätt därefter enkelt hjulen på den nedersta skenan.

## 6) Installation av glasskjutdörr och hjul



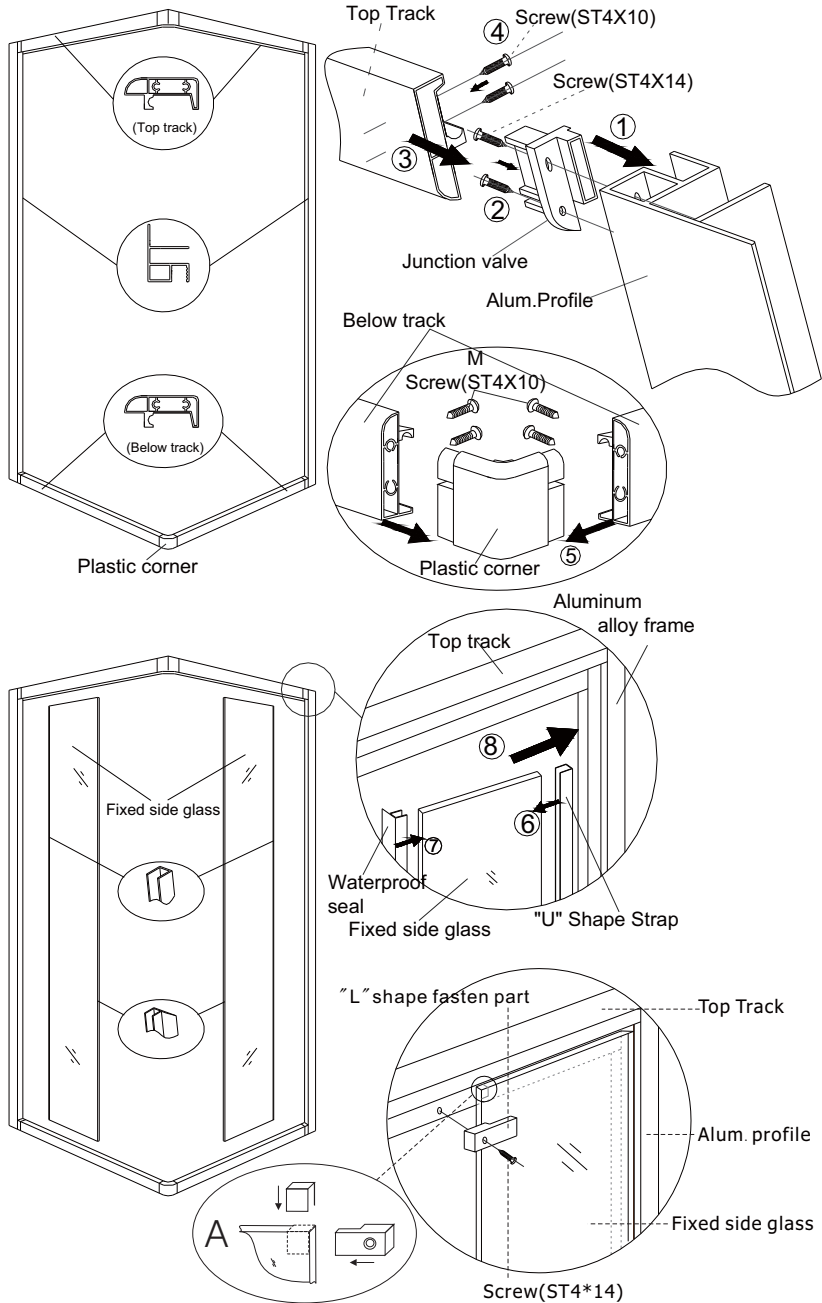
## 3) Montering av underrede och avloppsrör med bottenkar



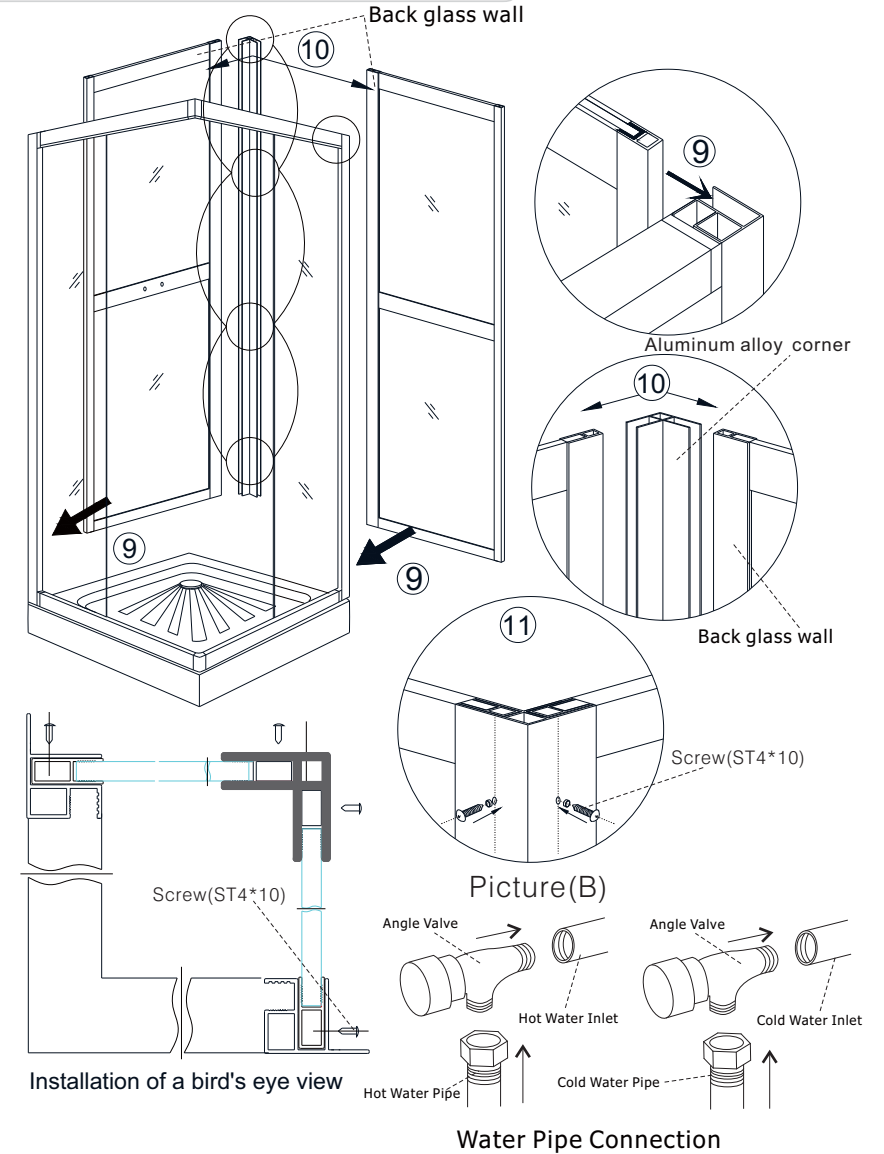
- 3.1) Kontrollera att avloppssilen sitter fast och fäst det med lim om inte det är fallet. Justera underredet så bottenkaret är vågrätt. Ta bort skyddsfilm från bottenkaret.
- 3.2) Silens avlopp skall placeras mellan 200 och 300 mm från hörnet.

## 4) Montering av aluminium ram och glasinsats

- 4.1) Sätt först ihop skenorna med plasthörnerna och skruva sedan i skruvarna (ST4\*10) enligt ovanstående illustration. Använd skruvarna för att ansluta aluminiumprofilen och skenorna enligt illustrationen.
- 4.2) Sätt på U-listen av gummi på sidoglasets och sätt därefter in glasets i aluminiumramen enligt ritningen.
- 4.3) Sätt ihop det "L"-formade fästet och den översta skenan med skruv (ST4\*14). (Se ritning A)



## 5) Montering av bakre glasväggen med profil



- 5.1) Läggs silikonfog på bottenkaret för att tätas mellan bottenkar och överdel.
- 5.2) Ställ aluminiumramen på bottenkaret som visat på figuren och ställ det på plats i hörnet som på illustrationen.
- 5.3) Montera den bakre glasväggen i ramen enligt illustration B.
- 5.4) Sätt till slut i skruvarna (ST4\*10) på insidan. Installation sett uppifrån.