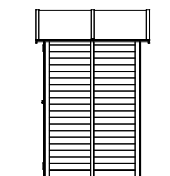
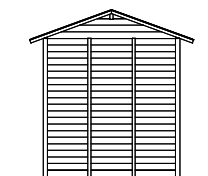
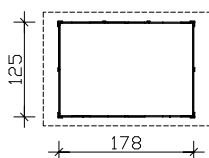
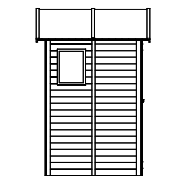
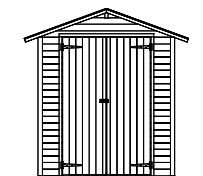
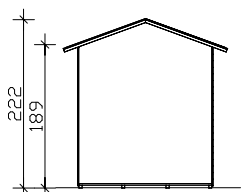


Fönstret kan placeras antingen på en av sidoväggarna eller på baksidan!



Ritning, snitt och bilder M 1:100

Kalmar 178 x 125cm Datablad / Byggbeskrivning

Väggelement	14mm timmerstockar på en ramkonstruktion, obehandlade
Tak	14mm trälistor, obehandlade
Golv	16mm golvtilljor, obehandlade
Undergolv	4 x 40 x 40mm, impregnerat
Järnkomponenter	zinkbehandlade
Brett x djup	178cm x 125cm
Höjd takfot / gavel	189cm x 222cm
Yta / utrymme	2,23m² / 4,58m³
Taklutning	20° / Snölast max. sk = 0,75kN/m²
Takyta	3,23m²
Förpackningsenhet	B x L x H 120 x 200 x 31cm / 153kg
EAN	4018211 760244
Inklusive	1 dubbel dörr (Öppning 115,5 x 178,5cm), 1 lager takpapp