

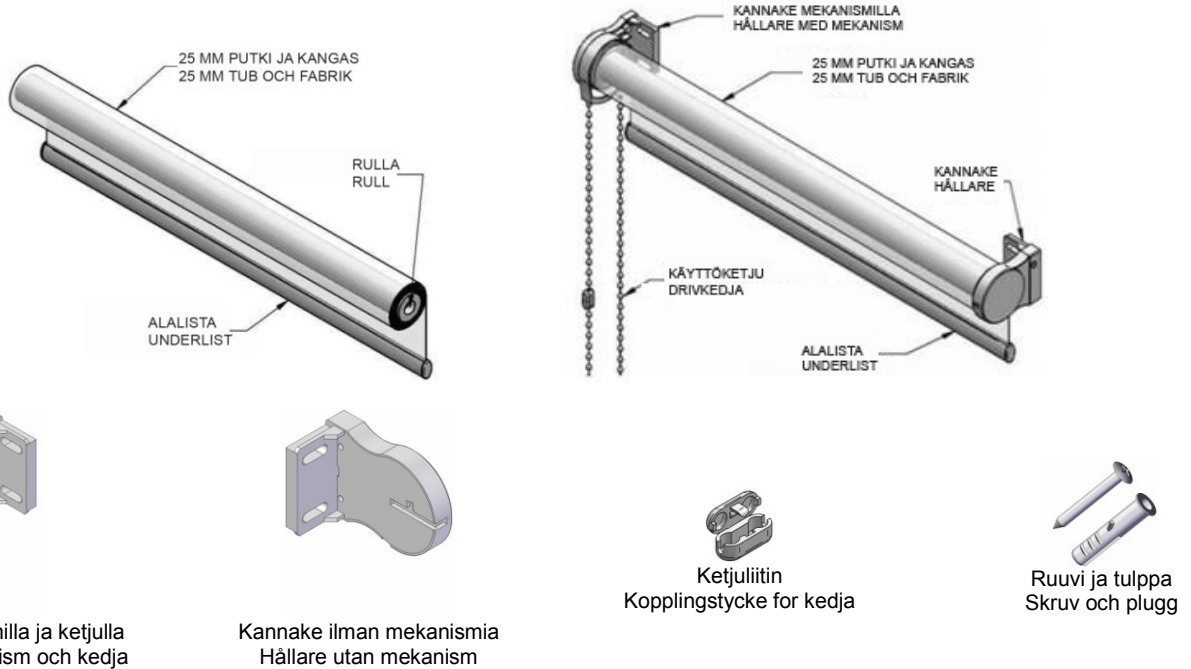
CELLO

Asennusohje Monteringsanvisning

KESKO

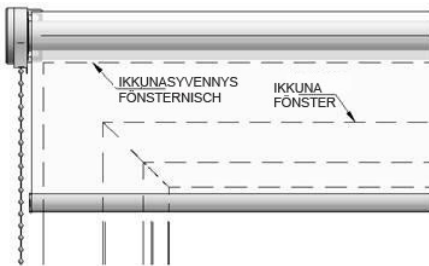
RULLAKAIHDIN RULLGARDIN

Rullakaihhtimen osat / delar av rullgardin:

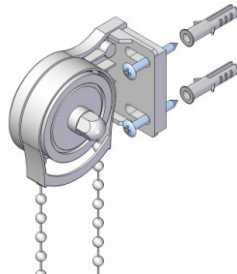


Asennus / Installation:

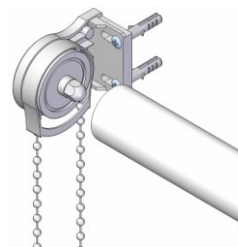
1. Valitse kaihtimelle kiinnityskohta joko seinästä tai katosta (Kuva 1). Välj fästpunkt för gardinen på väggen eller i taket (Bild 1).
2. Varmista että kaihdin tulee suoraan – muuten kangas rullautuu epätasaisesti. Se till att gardinen inte sitter snett – annars rullar tyget ojämt.
3. Merkitse paikat ruuveille ja ruuvaa kannakkeet kiinni (Kuva 2). Märk platserna för skruvarna och skruva fast hållarna (Bild 2).
4. Laita putki mekanismilla varustettuun kannakkeeseen (Kuva 3). Sätt rullen i hållaren med mekanismen (Bild 3).
5. Liu'uta putken toinen pää toiseen kannakkeeseen ja napsauta se paikoilleen. (Kuva 4) Sätt den andra ändan av rullen i den andra hållaren och snäpp den på plats (Bild 4).
6. Laita ketjuliitin ketjuun sellaiseen paikkaan, jossa se estää kangasta rullautumasta liian alas. Sätt kopplingsstycket för kedjan på en plats som förhindrar tyget att rulla för långt ned.



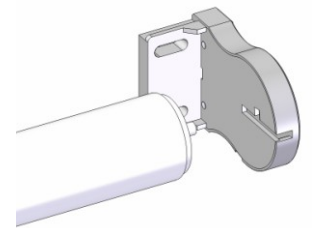
Kuva / Bild 1



Kuva / Bild 2



Kuva / Bild 3



Kuva / Bild 4

HUOM! / OBS!:

Rullakaihhdinta ei saa vetää ilmoitettua korkeutta alemmas – se voi aiheuttaa kankaan irtoamisen putkesta. Kankaan irrotessa väärän käytön seurauksena valmistaja ei vastaa vahingosta. Rullgardinen får inte dras ut längre än meddelad höjd – i annat fall kan tyget lossna från röret. Om tyget lossnar genom att gardinen används på fel sätt kan tillverkaren inte ta ansvar för skadan.

CELLO

Asennusohje
Monteringsanvisning

LAPSITURVALAITE
BARNSÄKERHETS DEL

K KESKO

VAROITUS / VARNING:

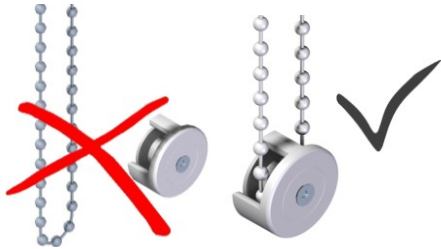
Lapset voivat kuristua jos tätä laitetta ei ole asennettu. Lue ohjeet huolellisesti ja noudata niitä asennuksessa. Käytä aina tätä laitetta pitääksesi narut tai ketjut pois lasten ulottuvilta. *Barnen kan strypas om denna del inte har monterats. Läs instruktionerna noga och följ dem vid monteringen. Använd alltid denna del för att hålla snören och kedjorna så att barnen inte når dem.*

Euroopan unionin neuvoston varoitus / Europeiska unionen varnar:

- “Pieniä lapsia on kuristunut vetonaruja, ketjuja ja nauhojen silmukoihin sekä tuotteen toimintaa ohjaaviin naruihin” *”Små barn har strypas i slingor av dragsnören, kedjor och band som reglerar produkten”.*
- “Narut on pidettävä pienten lapsien ulottumattomissa, jotta he eivät kuristu tai jää kiinni niihin. Narut voivat kiertyä lapsen kaulan ympärille” *”Snören bör hållas utom räckvidd för små barn så de inte stryps eller fastnar i dem. Snören kan hamna runt nacken på barnen”.*
- “Älä sijoita sänkyjä, kehtoja tai huonekaluja narullisten ikkunaverhojen ja -kaihdinten lähetyville” *”Placera inte sängar, krubbor eller möbler i närheten av fönstergardiner med snören”.*
- “Älä liitä naruja yhteen. Varmista etteivät narut kierry toisiinsa ja muodosta silmukkaa” *”Knyt inte ihop snören. Se till att snören inte snurrar ihop och bildar en ögla”.*

Pienten lasten turvallisuuden vuoksi VERTEX lisää jokaiseen tuotteeseen lapsiturvalaitteen
För småbarns säkerhet sätter VERTEX till varje produkt en barnsäkerhets del:

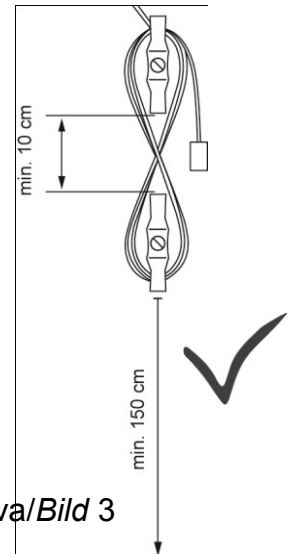
- Turvalaite kaihtimen ketjuun (kuva 1 ja 2) *Barnsäkerhets del till rullgardinens kedja (bild 1 och 2)*
- Turvalaite kaihtimen naruun (kuva 3) *Barnsäkerhets del för rullgardinens snöre (bild 3)*



Kuva/Bild 1



Kuva/Bild 2



Kuva/Bild 3

Lapsiturvalaite tulee asentaa vähintään 150 cm korkeudelle lattiatasosta. Lapsiturvalaite tulee asentaa (=kiinnittää karmiin tai seinään) ketjulenkin päähän niin että ketju on kireällä koko ajan. Oikea asennus on näytetty kuvissa 1 ja 2. *Barnsäkerhetsdelen skall monteras på minst 150 cm höjd från golvet. Barnsäkerhetsdelen skall monteras där kedjelenken slutar (=fäst i karmen eller väggen) så att kedjan är spänd hela tiden. Rätt montering visas i bilderna 1 och 2.*

Soveltuvuus / Tillämpning:

Ketjulla käytettävät sisällä olevat tuotteet (rullakaihtimet, horisontaaliset kaihtimet – Isotra tyyppi, pystykaihtimet)
Produkter för innebruk (rullgardiner, horisontella gardiner – typ Isotra, vertikal gardiner)

Lapsiturvalaite tulee asentaa vähintään 150 cm korkeudelle lattiatasosta, jolla estetään lapsia ulottumasta kaihtimen naruun tai ketjuun ja irrottamasta sitä. Oikea asennus on näytetty kuvassa 3. *Barnsäkerhetsdelen skall monteras på minst 150 cm höjd från golvet att barnet inte når rullgardinens snöre eller kedja och kan lösgöra dem. Rätt montering visas på bild 3.*

Soveltuvuus / Tillämpning:

Narulla käytettävät sisällä olevat tuotteet (horisontaaliset kaihtimet, laskos- tai vekkikaihtimet).
Produkter för innebruk som justeras med snören (horisontella gardiner, veckgardiner)